

Instrukcja Obsługi programu HelpDeskIT firmy mediaM

Skrócona instrukcja jak pobrać i uruchomić program do zdalnej pomocy informatycznej firmy mediaM Krystian Kolasa. Program ten pozwala za pośrednictwem Internetu udzielić pomocy informatycznej.

Po uruchomieniu programu serwisant może m.in.:

- 1) Udzielić doraźnej pomocy informatycznej.
- 2) Zainstalować/przeinstalować sterowniki.
- 3) Konfigurować programy/urządzenia.
- 4) Usunąć usterki nie wymagające ingerencji w urządzenia zewnętrzne komputera.

Serwisant udzieli zdalnej pomocy tylko gdy:

- 1) Nastąpił kontakt z serwisantem poprzez:
 - a. Formularz ze strony <http://www.mediam.eu/helpdeskit>
 - b. Telefoniczny (dział kontakt na stronie internetowej).
 - c. E-mail pomoc@mediam.eu
- 2) Regulamin udzielenia zdalnej pomocy zostanie zaakceptowany.
- 3) Instrukcja Obsługi zostanie przeczytana i zaakceptowana.
- 4) Opłata za wykonanie usługi informatycznej zostanie uregulowana.

Warunkiem prawidłowego działania programu jest:

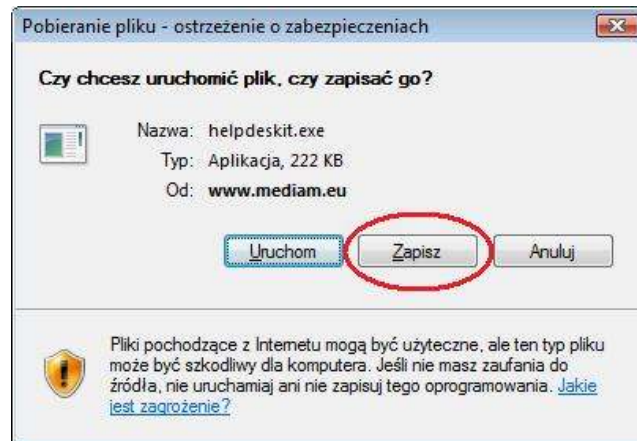
- 1) Posiadanie Internetu z prędkością:
 - a. Ściągania (Download) minimum 512kbps.
 - b. Wysyłania (Upload) minimum 256 kbps.
- 2) Komputera z:
 - a. Procesorem minimum 1 GHz.
 - b. Pamięcią RAM minimum 512 MB
 - c. Systemem operacyjnym: Windows 2000, XP, 2003, Vista, Windows 7.

Program na licencji GNU General Public

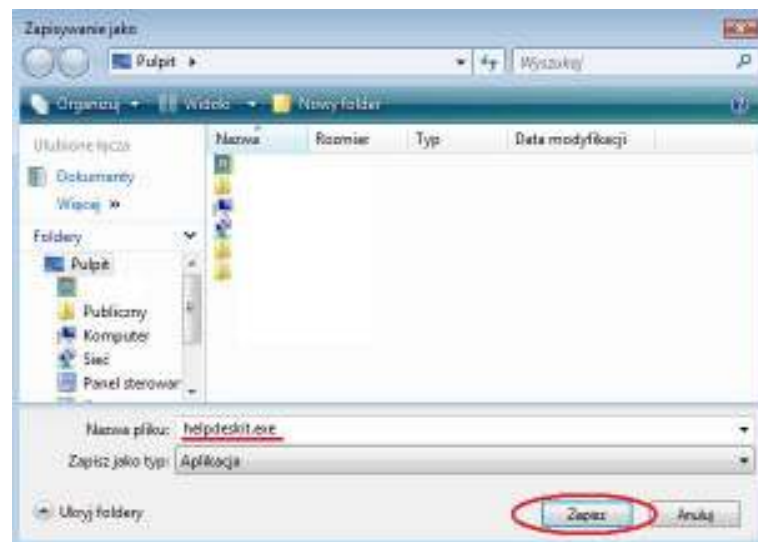
1. Należy w przeglądarce wpisać adres: <http://www.mediam.eu/helpdeskit.exe>



1. Należy potwierdzić ściągnięcie programu naciskając przycisk „Zapisz”



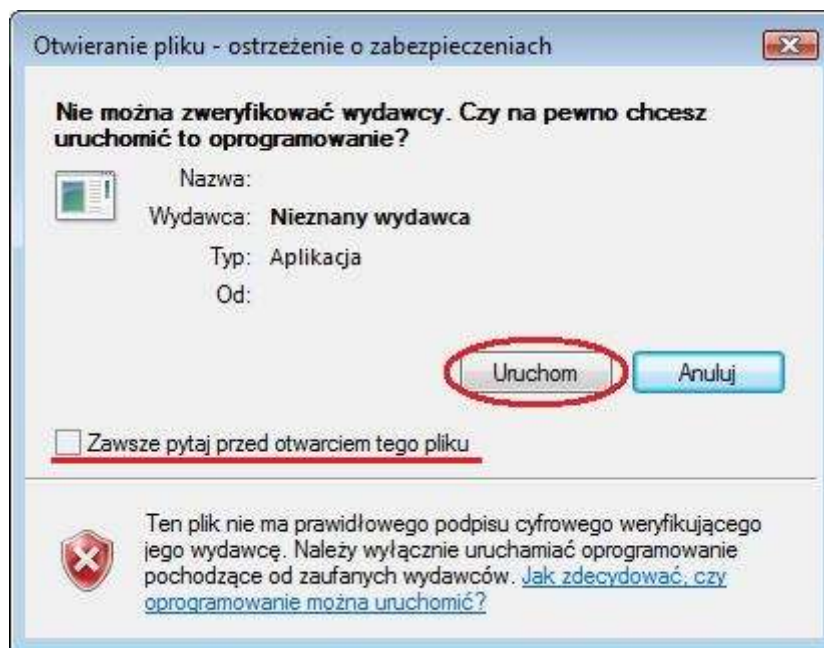
2. W oknie „Zapisywanie jako” wskazujemy „Pulpit” jako miejsce docelowe i zatwierdzamy przyciskiem „Zapisz”



3. Uruchamiamy program „klikając” na ikonkę z napisem helpdeskit.exe



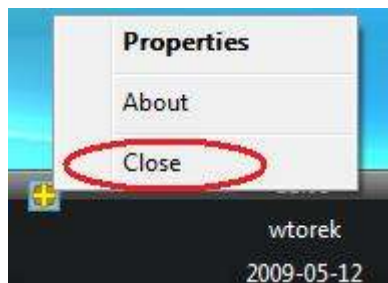
4. Odznaczamy „Zawsze pytaj przed otwarciem tego pliku” i następnie naciskamy na przycisk „Uruchom”



5. Aby połączyć się z serwisantem, należy po wcześniejszym kontakcie, kliknąć dwukrotnie na wybranego serwisanta.



6. Po połączeniu serwisanta z komputerem nastąpi zanik tapety z pulpitu Windows.
7. Każdy ruch kursorem przez Serwisant jest widoczny na ekranie monitora.
8. W każdej chwili użytkownik komputera może przerwać połączenie klikając prawym przyciskiem myszy w dolnym prawym rogu na ikonkę programu HelpDeskIT i wybrać „Close”.



Kontakt:

Krystian Kolasa – 880-444-799

Damian Kolasa – 507-199-282

Tomasz Gitner – 512-320-666

<http://www.mediam.eu>

pomoc@mediam.eu

Godziny pracy:

Poniedziałek – Piątek 08.00-18.00